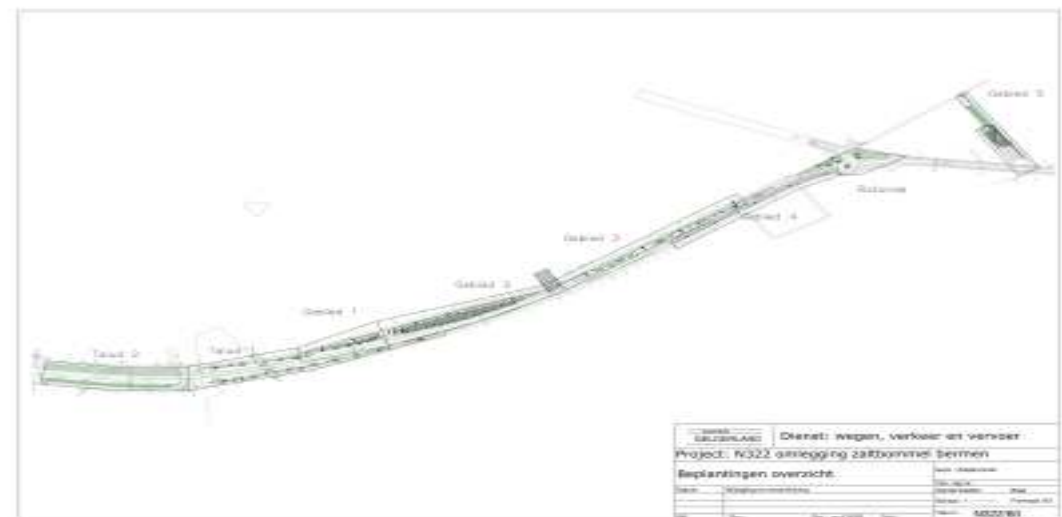




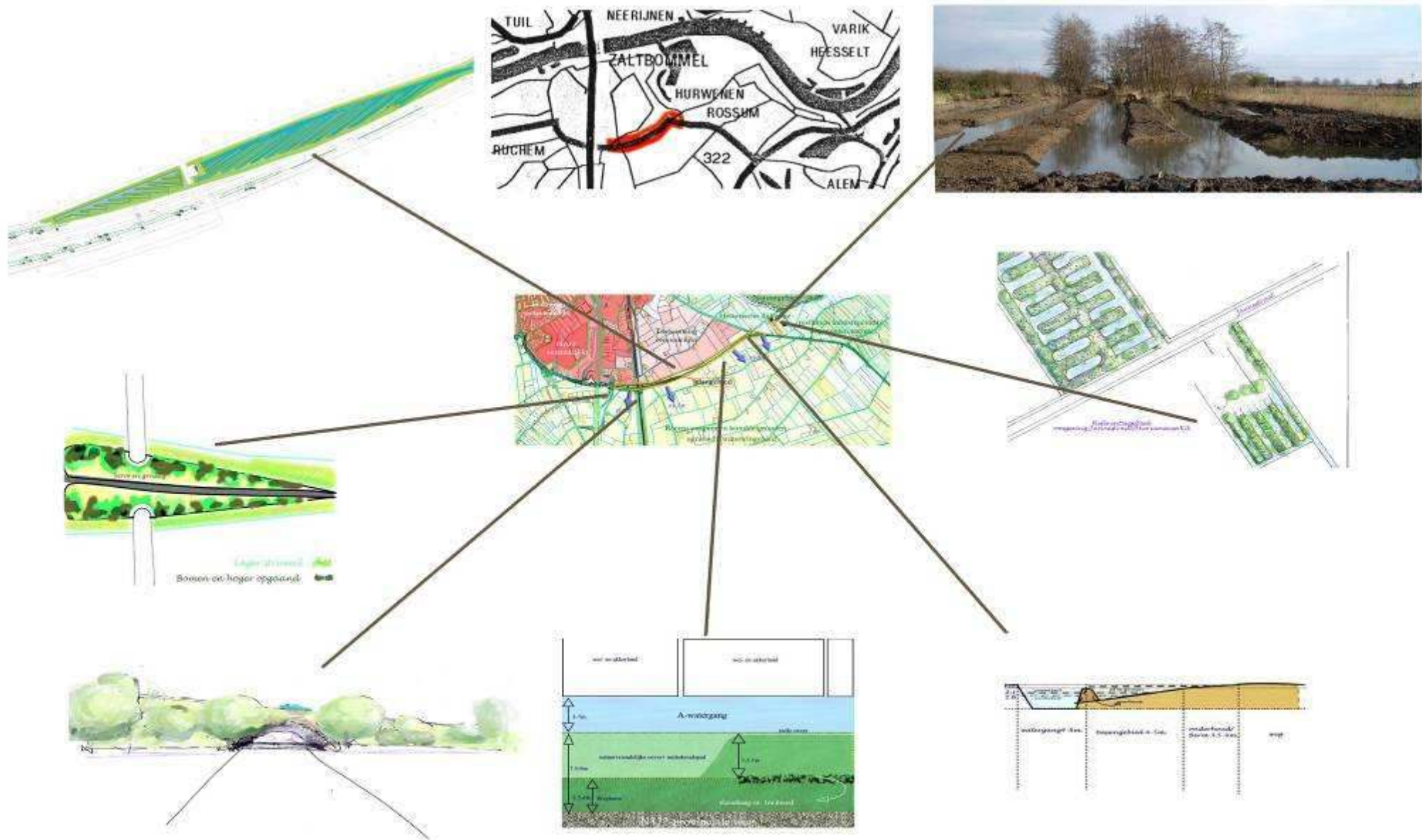
WEESHUIS VAN HET LANDSCHAP
LANDSCHAPPELIJKE INPASSING
VAN DE PROVINCIALE WEG N322
NEDERLAND





SITUATIE

De nieuwe tangent loopt vanaf de historische dijkzone in een wijde boog rond Zaltbommel naar de noord-zuid verbinding van de autoweg A2.

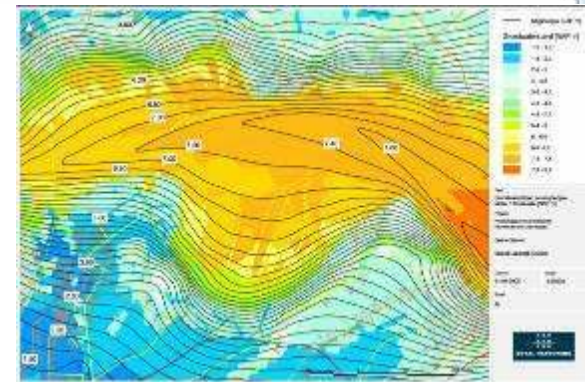
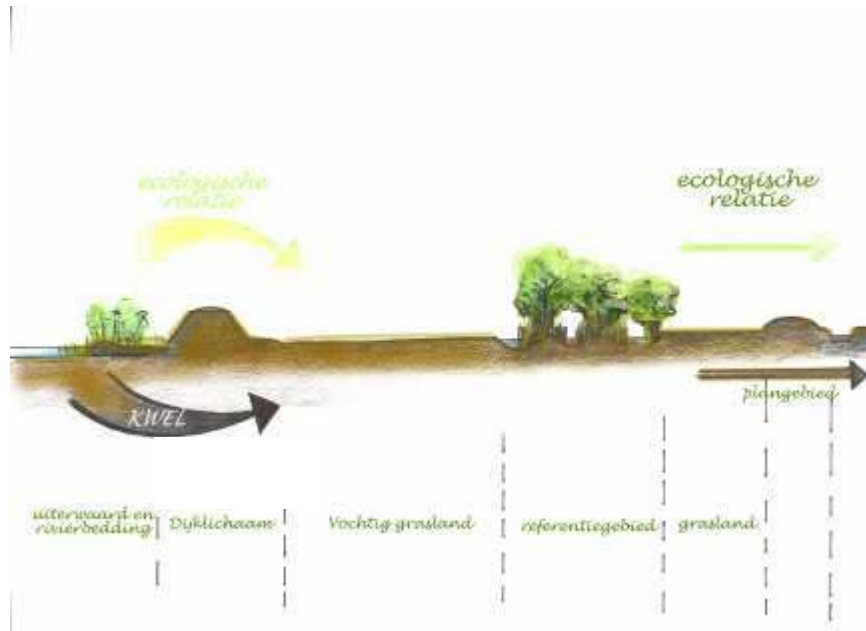


Het eiland de Bommelerwaard, ongeveer 45x10 km, ligt tussen de twee grote Nederlandse rivieren de Maas en de Waal. Evenwijdig aan de uiterwaarden van de Waal ligt een oude historische dijkzone met zandbanen, gestrekte esdorpen, boomgaarden en landerijen. De nieuwe tangent van de N322 loopt door de recent ontwikkelde komkleipolders. De ontwerpers stelden zich ten doel de rijke ecologische en landschappelijke elementen uit het vocabulaire van een directe omgeving als leidraad in hun ontwerp te gebruiken. Zij deden dit door gebruik te maken van vormen, planten en structuren uit de directe omgeving; elementen als notenlanen, elzen op rabatten, structuren met slootjes, windsingels met heggen, monumentale bomen als blikvangers, poelen, ondieptes en schijnbaar willekeurig geplante bomen.



UITVOERING

Deze afbeeldingen geven een beeld van het grondwerk begonnen in het voorjaar van 2004. Van links naar rechts het graven van de sloten en rabatten. In het midden de poelen en natuurvriendelijke oevers en rechts het proces van sanering van de vuilstort in de sloten van het referentiegebied en herstel van rabatten en sloten. Rechtsonder de aanplant op de taluds van de viaduct.



OMGEVING EN ECOLOGIE

Waar twee rivieren elkaar ontmoeten vind je een menigte aan oude zandbanen, meanders en ondoordringbare blauwe komklei. De zones bij de dijk zijn reeds vanaf de IJzertijd bewoond. Allerlei cultuurhistorische, ecologische en landschappelijke elementen zijn hier aanwezig.

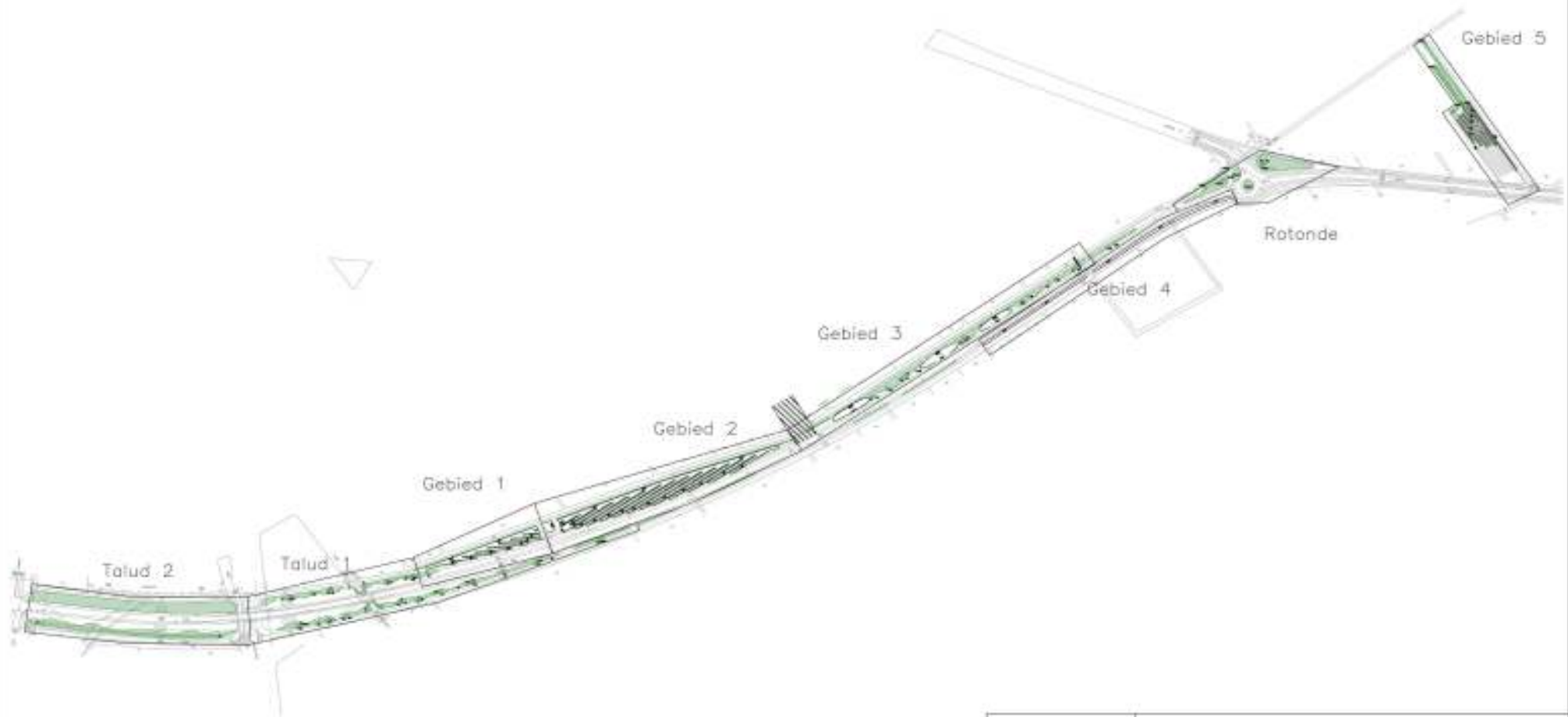
In de winterperiode als het waterpeil in de rivier stijgt stroomt kwelwater de polder in. De natte zones van het project zijn niet verbonden met het overige voedselrijke oppervlaktewater. Het succes van de formule bleek al in jaar 1 met een menigte aan planten en dieren in kraakschoon water.


Het telen van hout op rabatten is gebiedseigen en in het nabijgelegen natuurreservaat zijn de structuren ook nog aanwezig.



Eerste seizoenen 2005.





 GELDERLAND		Dienst: wegen, verkeer en vervoer	
Project: N322 omlegging zaltbommel bermen			
Beplantingen overzicht			Gen.: Zaltbommel
Tek. opg.nr.:			Aantal bladen:
Datum:			Blad:
Wijziging en omschrijving:			Schaal: 1: ——— Formaat: A3
Afd.:			Tek. nr.: N322/60
Opm.:			Get.: april 2002
Niv.:			